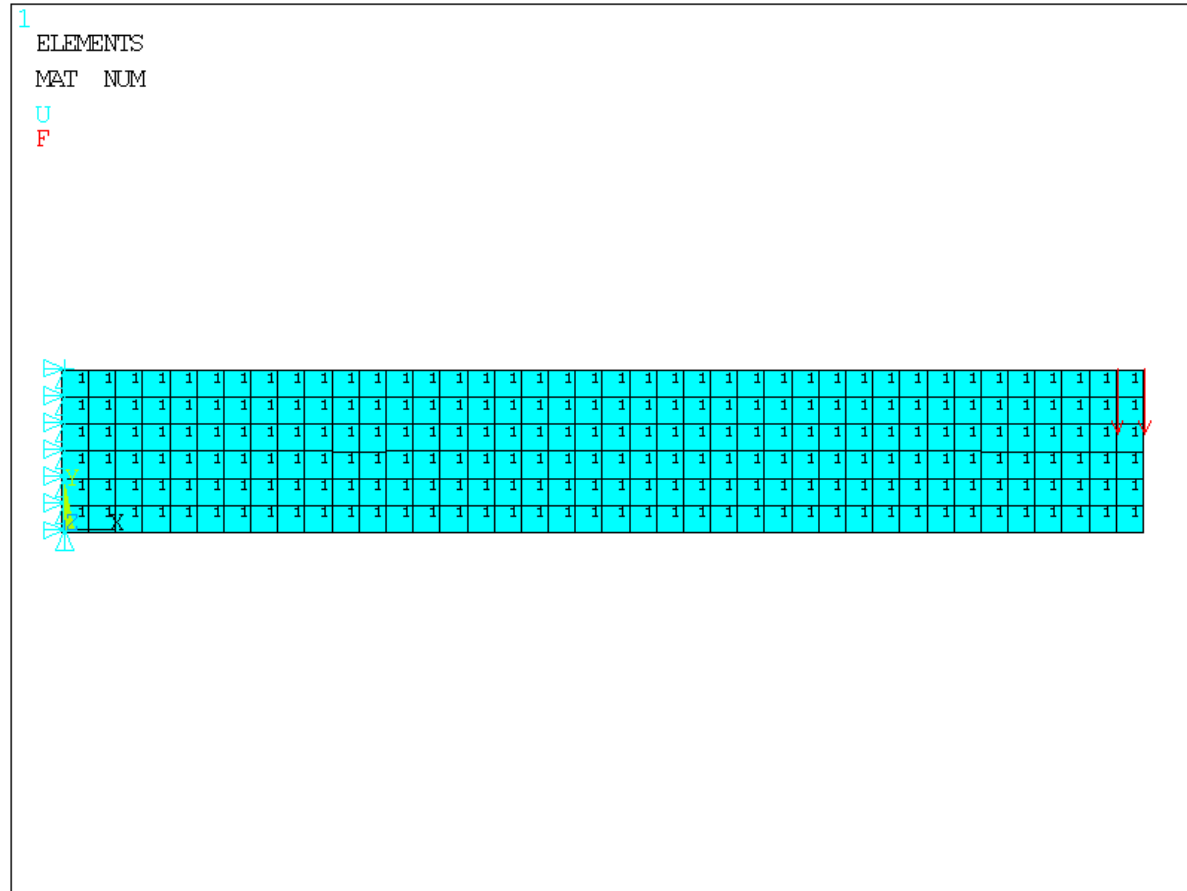
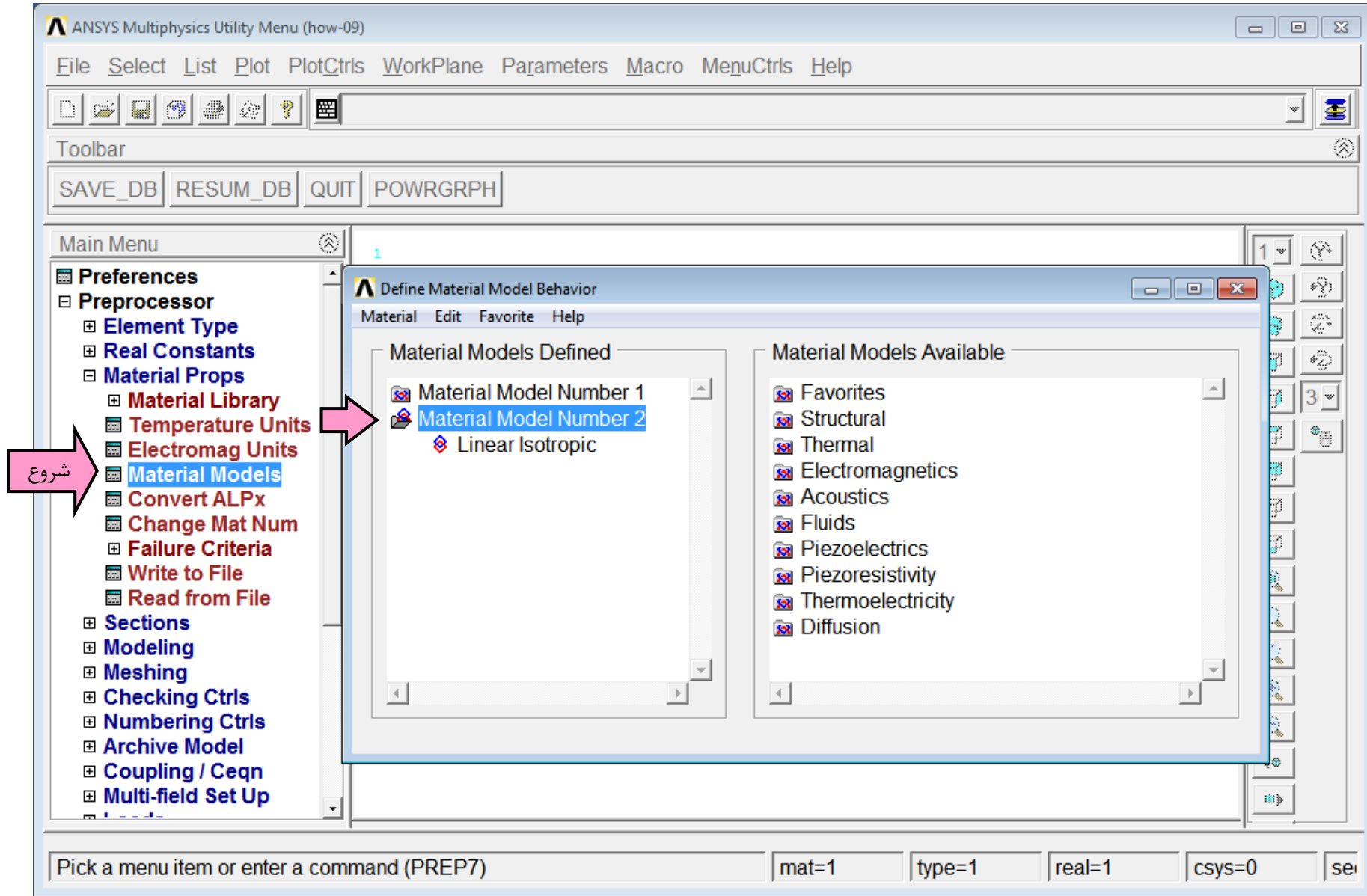


یک ورق فلزی کنسول را در نظر بگیرید که در انتهای آن بارگذاری شده است (تصویر ۱). شماره مصالح این ورق در مدل، ۱ است. فرض کنید پس از المان بندی مدل تصمیم گرفته شده است که بخش انتهایی ورق از جنس مصالحی متفاوت تعریف شود. برای تغییر مصالح بخش انتهایی ابتدا لازم است مشخصات مصالح جدید در شماره دیگری در بخش مشخصات مصالح به نرم افزار وارد شود (تصویر ۲).

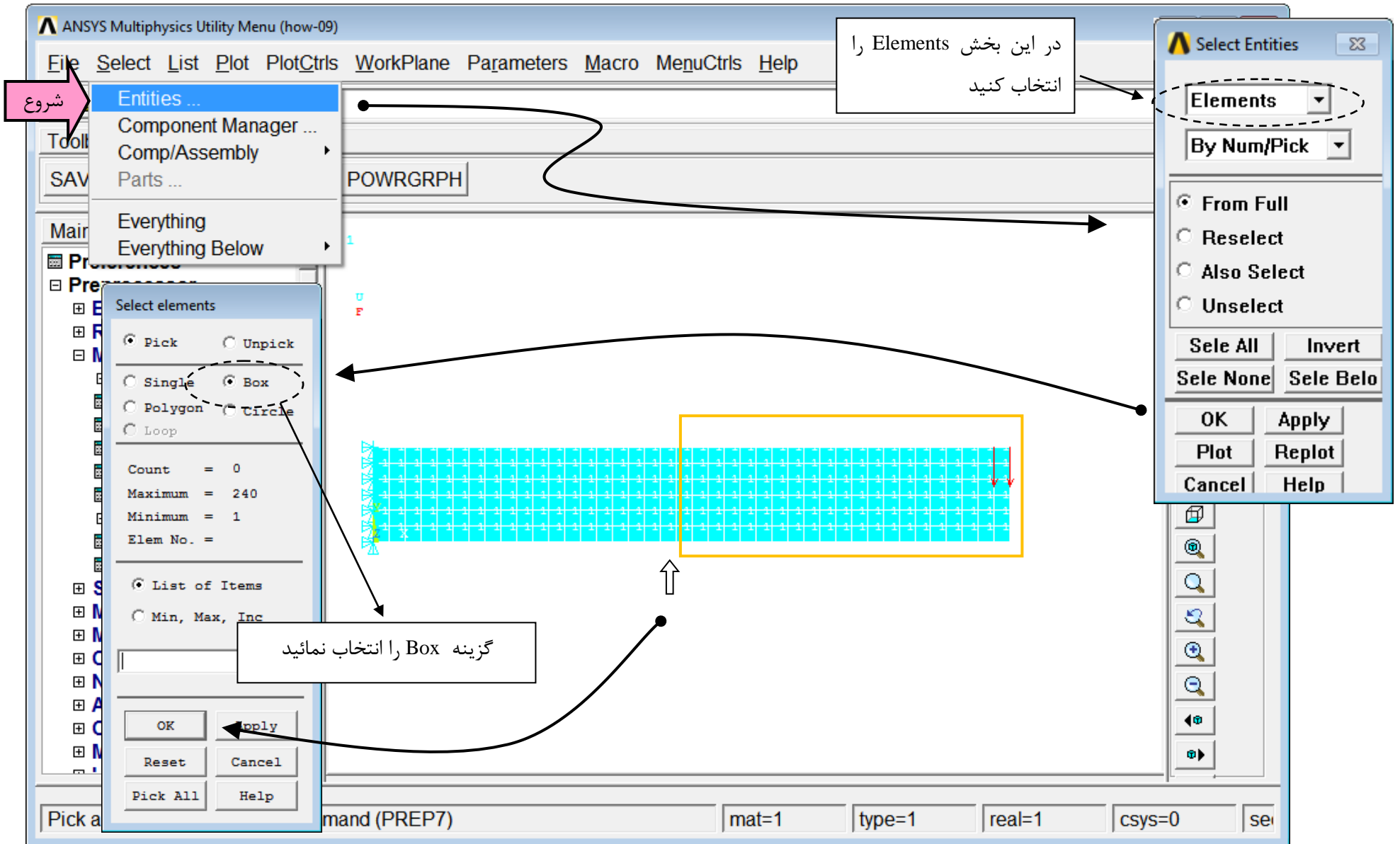


تصویر ۱ مدل یک ورق کنسول شده

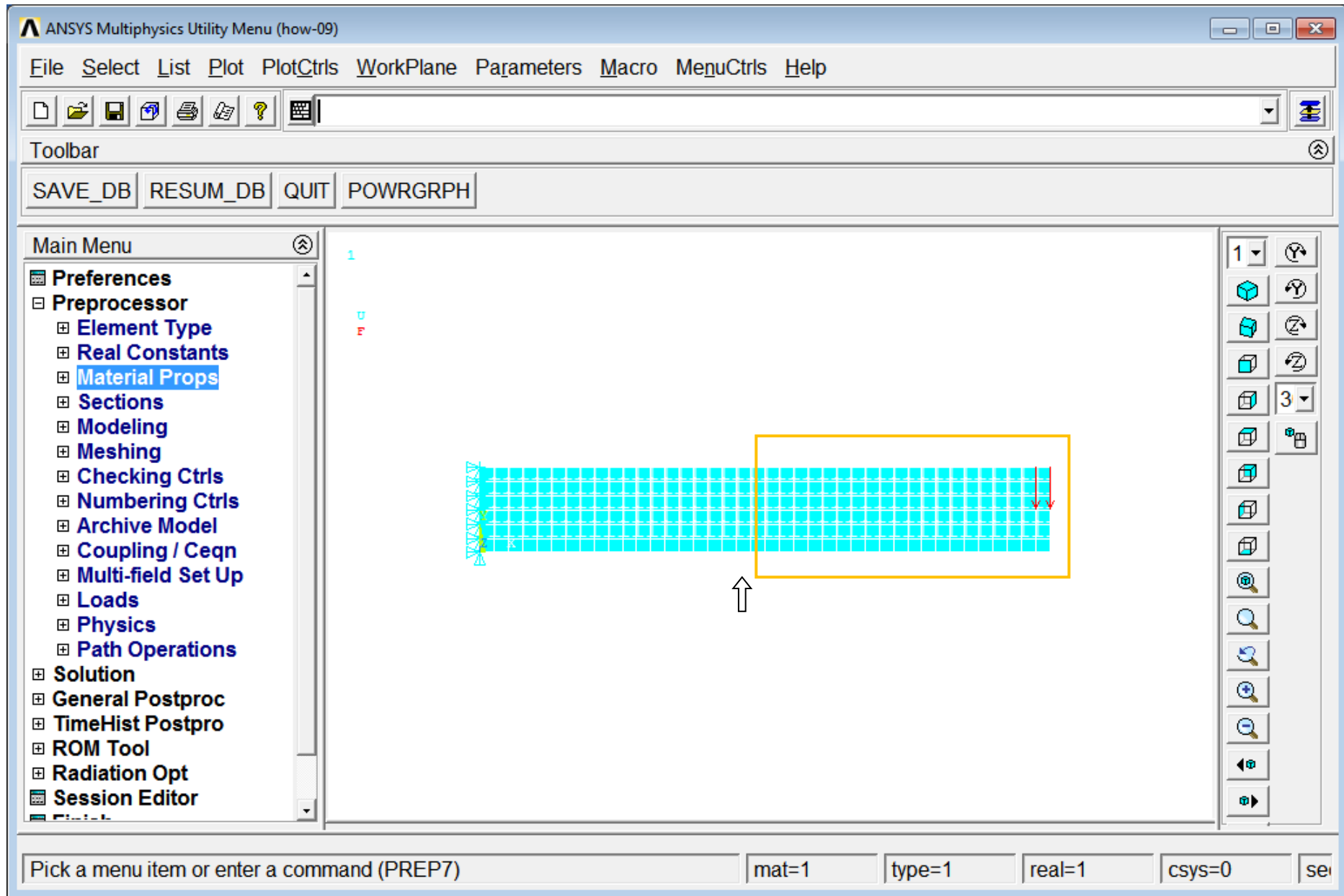


تصویر ۲ تعریف مصالح جدید با شماره ۲

پس از تعریف مصالح جدید می توان با انتخاب المانهای بخش انتهایی، شماره مصالح آنها را از ۱ به شماره مصالح جدید (در اینجا ۲) تغییر داد. برای این منظور ابتدا باید المانهای مورد نظر را با استفاده از بخش Select انتخاب نمود:

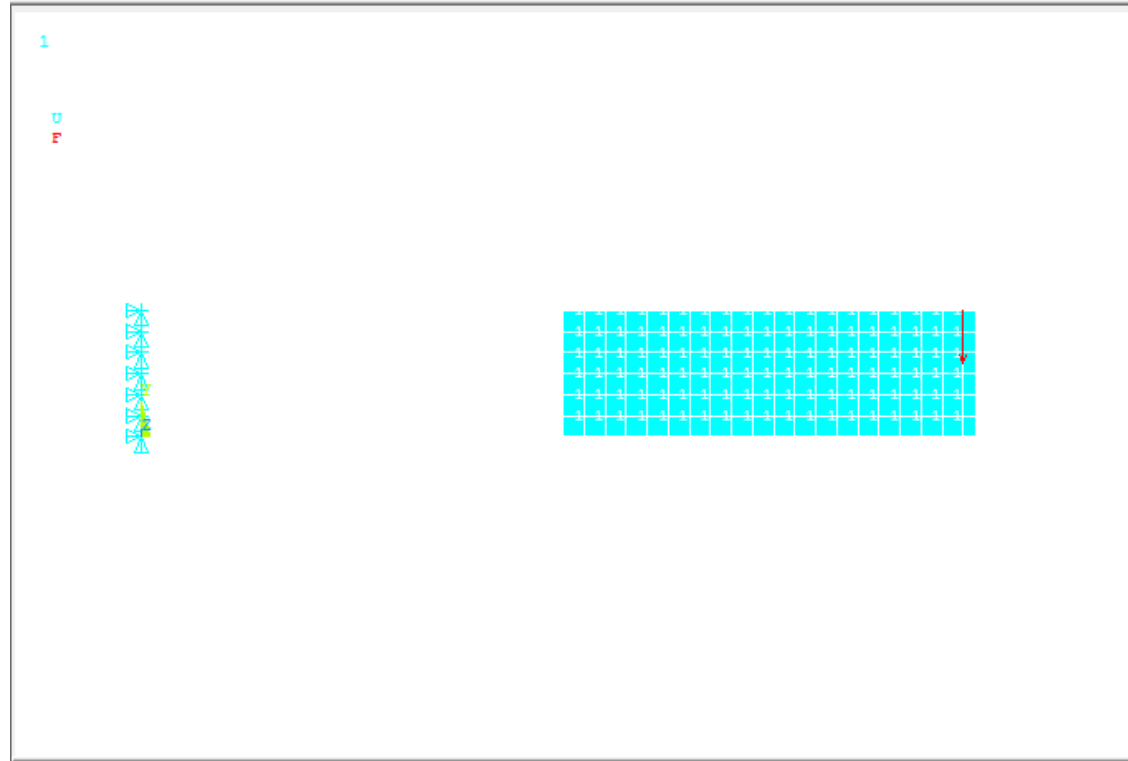


با فعال شدن موس المانهای بخش انتهایی ورق را انتخاب نموده و OK نمائید.



با استفاده از دستور زیر می توان المانهای انتخاب شده را بصورت مجزا مشاهده کرد:

Utility Menu → Plot → Replot



حال که المانهای مورد نظر جدا شدند از طریق آدرس زیر شماره مصالح آنها از ۱ به ۲ تغییر داده می‌شود:

شماره مصالح جدید را وارد کنید.

با وارد کردن کلمه ALL کلیه المانهای انتخاب شده تغییر مصالح می‌دهند.

شروع

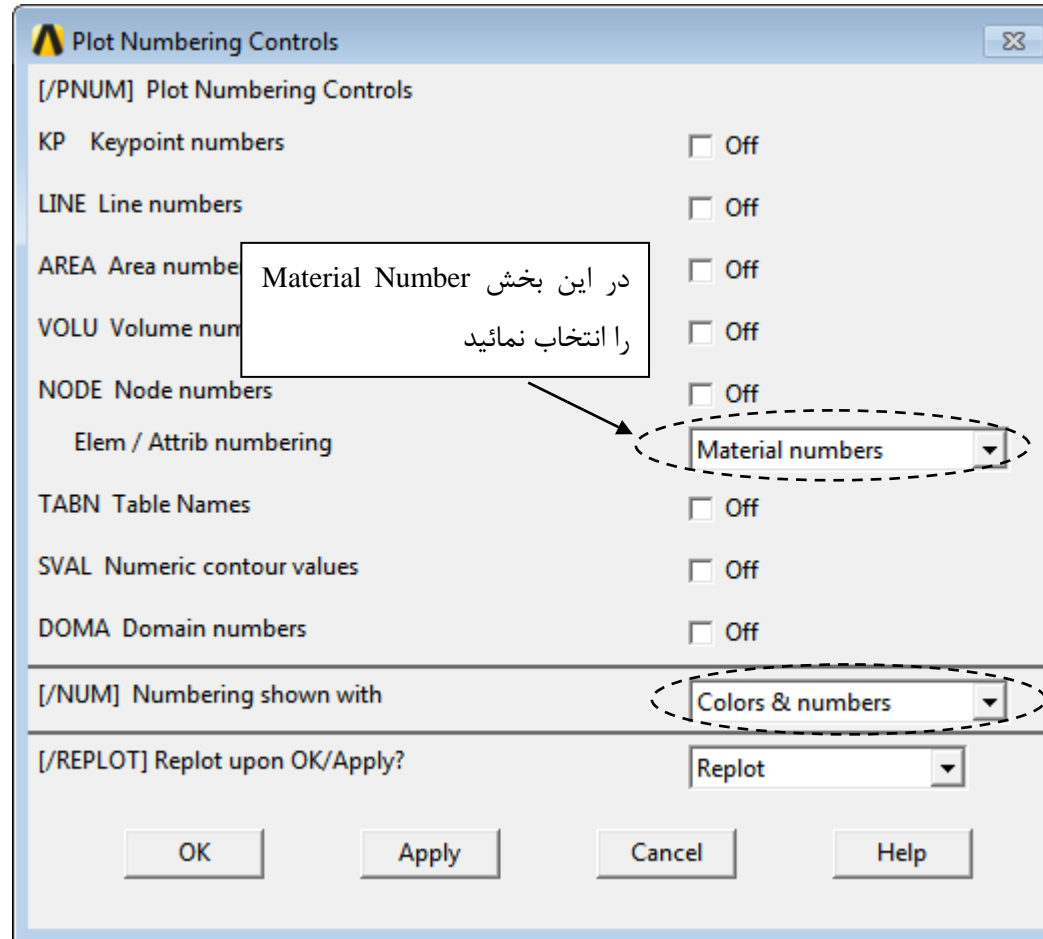
Pick a menu item or enter a command (PREP7)    mat=1    type=1    real=1    csys=0    se

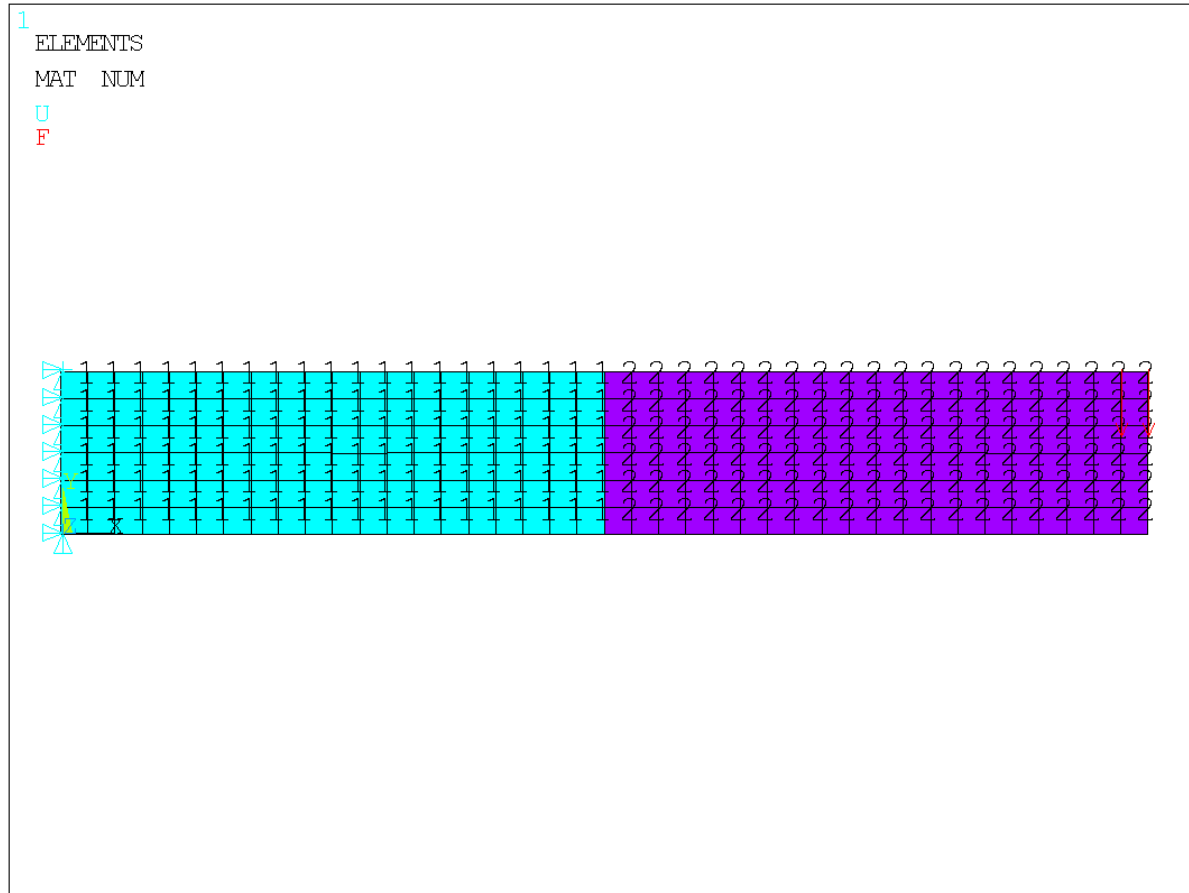
حال کلیه المانها با استفاده از آدرس زیر مجدداً انتخاب می شوند:

Utility Menu → Select → Select Everything

در صورتیکه شماره مصالح المانها در بخش زیر فعال شود، ملاحظه می شود که المانهای بخش انتهایی مدل تغییر مصالح به ۲ داده اند (تصویر ۳):

Utility Menu → PlotCtrls → Numbering ...





تصویر ۳ تغییر مشخصات مصالح المانهای بخش انتهایی