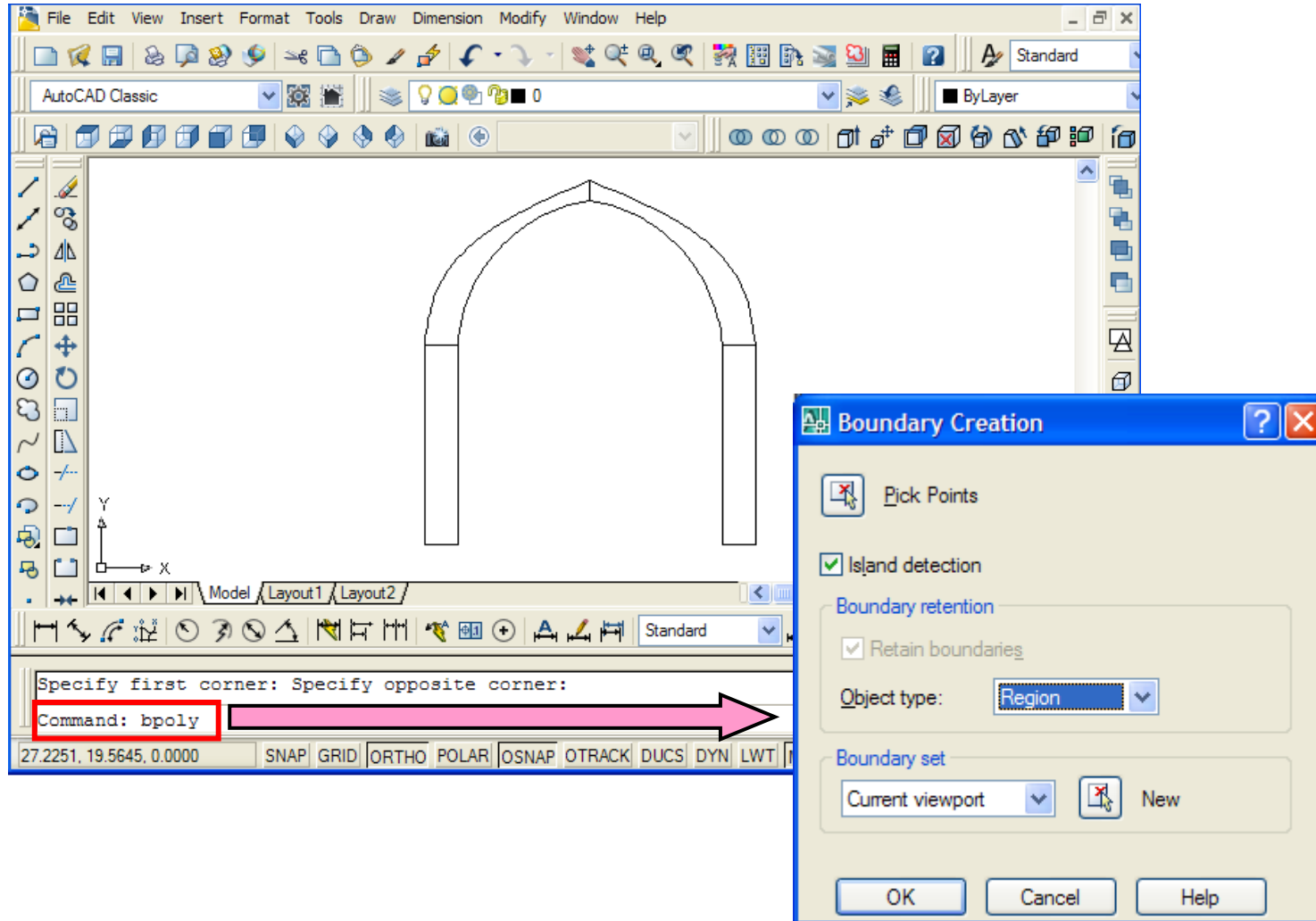


برای وارد کردن یک مدل از نرم افزار AUTOCAD به نرم افزار ANSYS لازم است مدل مفروض در CAD با پسوند *.iges در منوی File، Export شود.

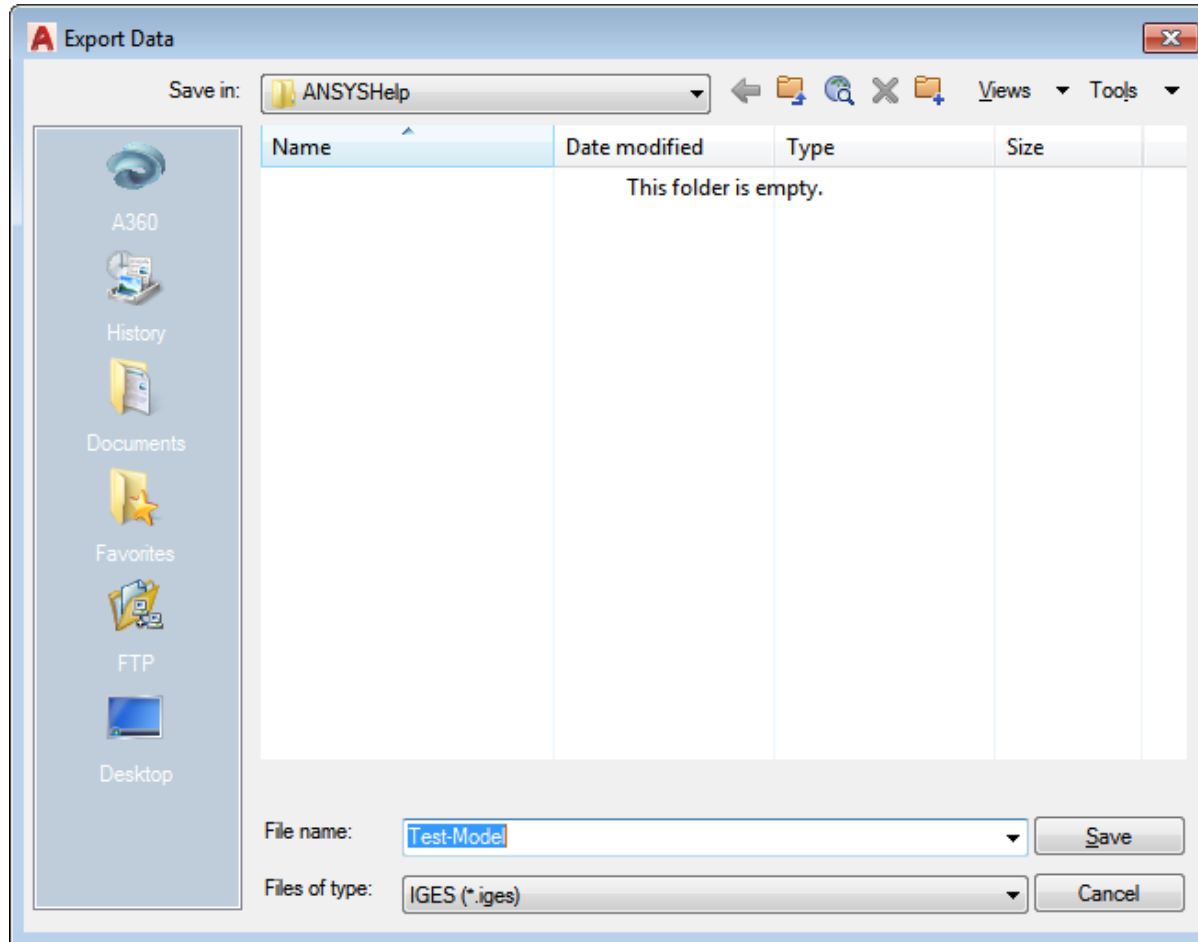
نکات:

- برای مدل‌های صفحه‌ای قبل از Export کردن، از دستور Bpoly برای تعریف Region (در بخش Object Type) روی خطوط بسته سطح مفروض استفاده نمائید.
- مختصات محل قرارگیری مدل در ANSYS همان مختصات قرارگیری مدل در اتوکد است.

فرض کنید سطحی به شکل مقطع یک طاق به همراه پایه‌های آن در اتوکد ترسیم شده و لازم است برای مدلسازی اجزای محدود به نرم افزار ANSYS وارد شود. مدل مفروض در اتوکد در تصویر زیر نشان داده شده است. برای انتقال سطح به ANSYS ابتدا لازم است با دستور bpoly بین خطوط بسته مدل مفروض Region تعریف شود (تصویر زیر). برای این منظور ابتدا دستور bpoly را در بخش ورودی اتوکد وارد نموده و پس از زدن OK به کمک موس داخل هر ۴ سطح بسته شکل فوق کلیک کنید. پس از زدن دگمه Enter چهار Region بین خطوط بسته ایجاد می‌شوند.

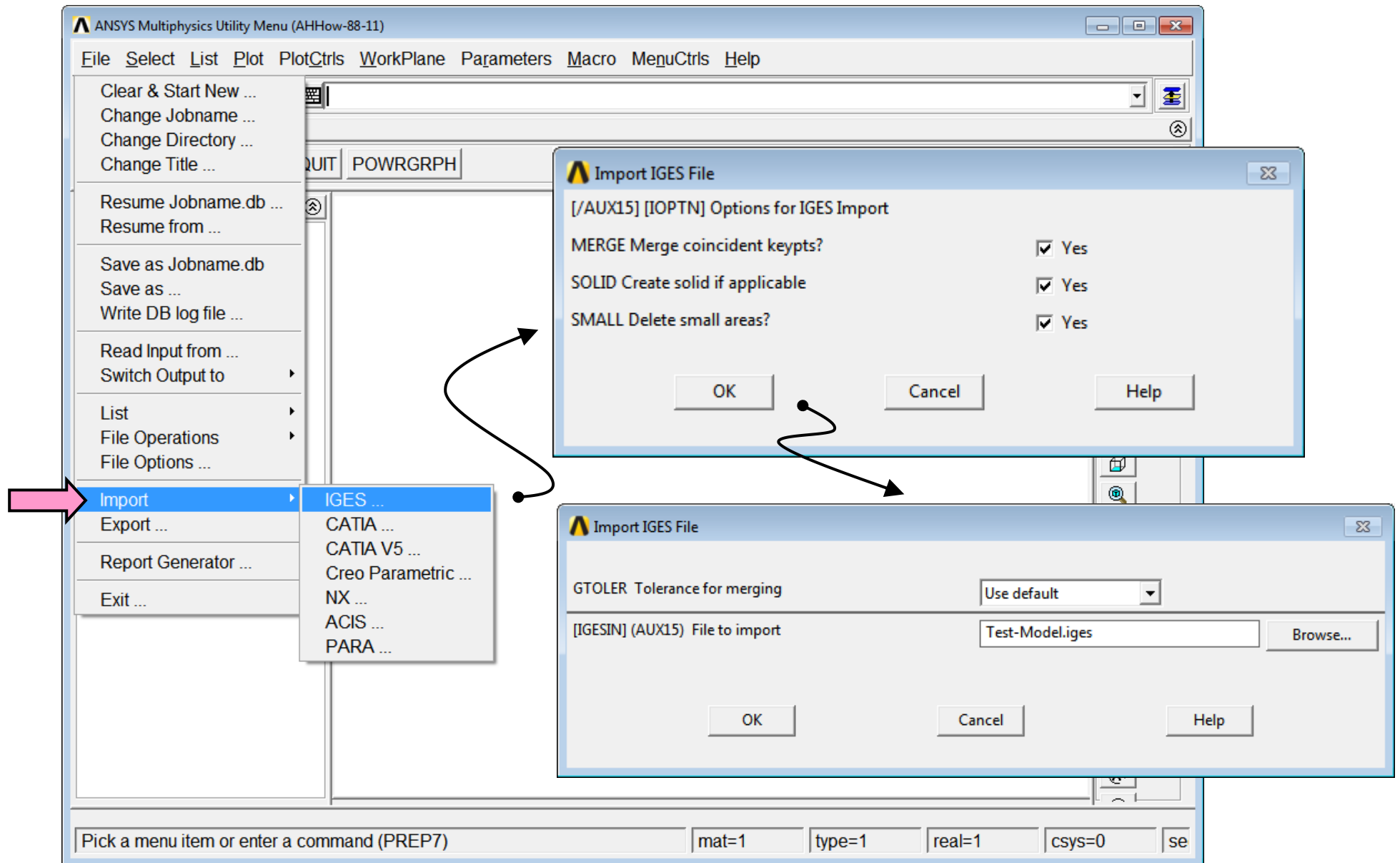


حال در منوی File گزینه Export را انتخاب کرده و در پنجره باز شده وارد Other Formats شده و نام فایل را Test-Model و نوع آن را iges قرار دهید.

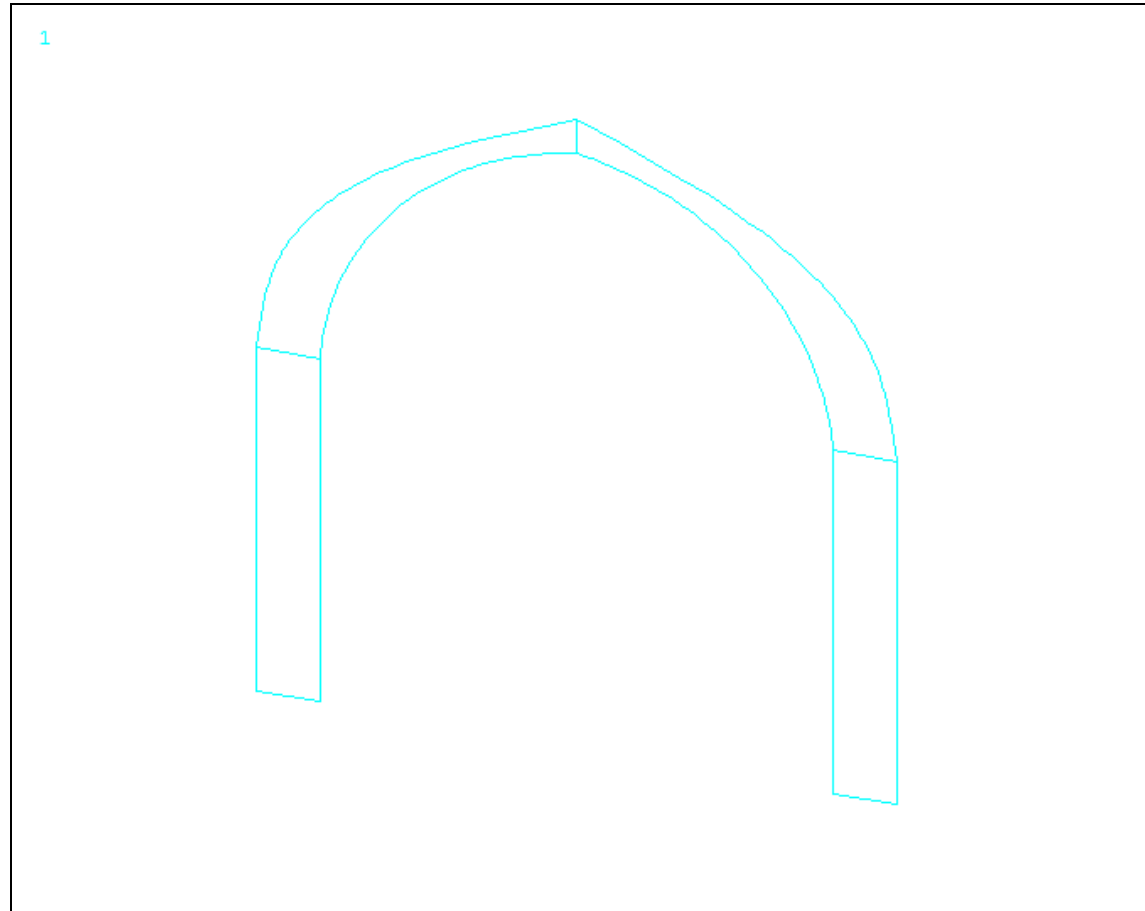


پس از زدن OK، بوسیله موس کلیه Regionها را انتخاب کرده و دگمه Enter را فشار دهید. بدین ترتیب فایل خروجی به نام Test-Model.iges ساخته می شود. اینک Test-Model.iges را در Working Directory خود قرار دهید.

برای ورود به نرم افزار ANSYS از گزینه ANSYS Launch Product استفاده نمائید. پس از ورود به نرم افزار از منوی File، وارد گزینه Import شده و IGES را انتخاب نمائید. در پنجره Import نام فایل Test-Model.iges را انتخاب کرده و OK را فشار دهید.



مشاهده می کنید که خطوط پیرامونی مدل در پنجره گرافیکی نمایش داده می شوند.



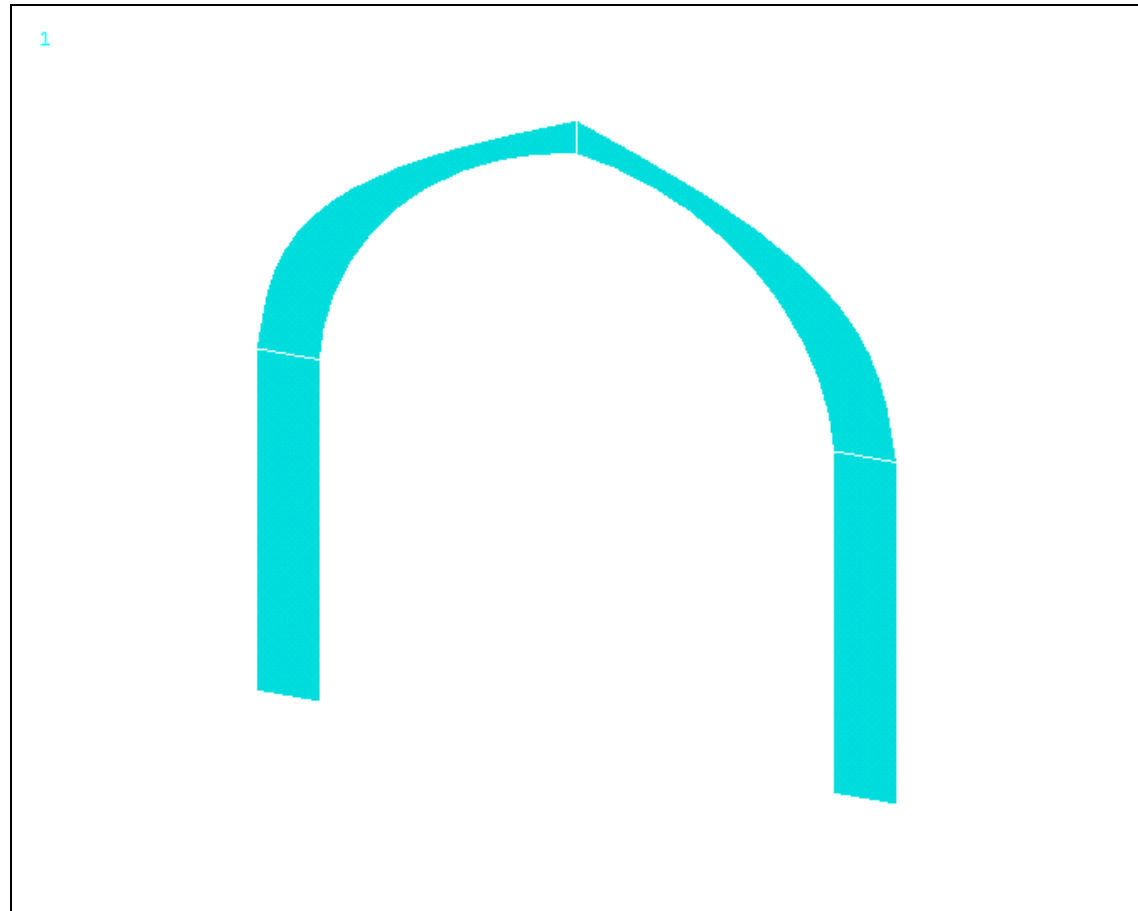
برای مشاهده سطوح، دستور زیر را در toolbar ورودی ANSYS وارد نموده و Enter بزنید:

/FACET,Normal

حال در آدرس زیر پنجره گرافیکی را بازنمایش کنید:

Utility Menu → Plot → Areas

آنچه نهایتاً در پنجره خروجی مشاهده می شود سطوح مدل مفروض است. اینک می توان با تعریف مشخصات و المان بندی مدل، سایر مراحل تحلیلی را دنبال نمود.



همین عملیات برای Import کردن مدل های Solid یا حجمی از نرم افزار اتوکد می تواند تکرار شود. با این تفاوت که دیگر نیازی به تعریف Region در اتوکد نمی باشد.